

MONOBLOCCO CONDENSATO AD ACQUA

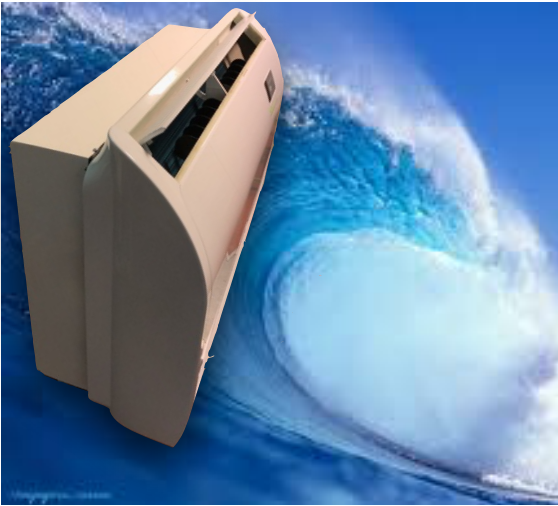
POMPA DI CALORE



Extreme cool è il climatizzatore monoblocco senza unita' esterna condensato ad acqua, ideale per tutti quegli ambienti in cui non e' possibile installare una unita' esterna. Centri storici, negozi, abitazioni sono perfetti per essere climatizzati. Potenza termica oltre i 3,5 Kw consuma solo 0,95 mc-h di acqua all'ora. Pratico, semplice e intuitivo possiamo gestire direttamente dal telecomando , impostando la modalit  operativa, la velocit  dell'aria, la temperatura desiderata e il timer.

DATI TECNICI	EXTREME 12000 POMPA DI CALORE
IDEALE PER M3	110
ALIMENTAZIONE ELETTRICA	220 - 240V - 50 HZ
POTENZA FRIGORIFERA	3,59 KW
POTENZA ASSORBITA IN RAFFREDDAMENTO	1250 W
CORRENTE ASSORBITA RAFFREDDAMENTO	6 A
POTENZA DI RISCALDAMENTO	3,61 KW
POTENZA ASSORBITA IN RISCALDAMENTO	1200 W
CORRENTE ASSORBITA IN RISCALDAMENTO	6 A
TIPO DI COMPRESSORE	ROTATIVO
TIPO DI GAS ECOLOGICO	R 410 A
QUANTITA' DI GAS	500 gr
LIVELLO SONORO	32 db
PORTATA MAX ARIA UNITA' INTERNA	680 mch
UMIDITA' MAX ASPORTATA	32 l 24h
DIMENSIONI (L - H - P)	990 - 680 - 387 mm
PESO NETTO	45 Kg
ALLACCIO IDRAULICO	ENTRATA 3/4" SCARICO 3/4"
CONSUMO ACQUA	1,60 Mc-h





CARATTERISTICHE TECNICHE

- Doppio ventilatore tangenziale
- Velocità di ventilazione
- Funzione sleep
- Funzione ventilazione
- Funzione deumidificazione
- Funzione super silent
- Timer 24H
- Filtri primari antibatterici



CARATTERISTICHE FUNZIONALI

- Semplicità di installazione
- Solo un tubo di carico acqua
- Solo un tubo di scarico acqua
- Ampio vano per alloggiare i tubi
- Vano motore insonorizzato

